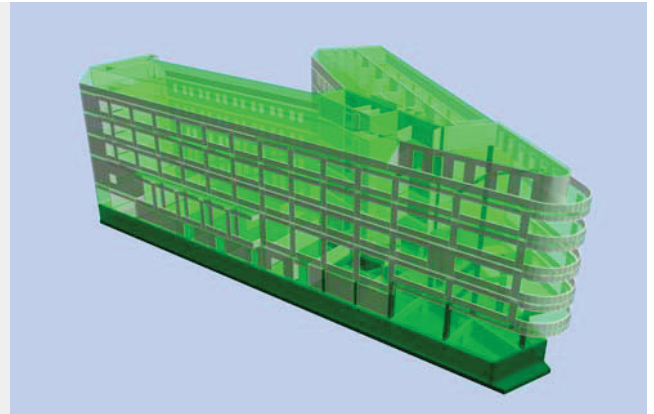


# Bundesfinanzakademie & Schulungszentrum

1100 Wien, Sonnwendgasse 13-15

## ZWECK / ZIEL

Schaffung hochwertiger Büroflächen samt Veranstaltungs- bzw. Seminarzentrum



## AXIS-LEISTUNG

- x Tragwerksplanung: Besonderes Augenmerk auf die insbesondere der vertikalen Tragelemente für optimale Raumflexibilität
- x Ausführungsplanung der statisch relevanten Bauteile
- x Prüfenieur gemäß Wiener Bauordnung
- x Bauphysikalische Bearbeitung inkl. Kontrollmessungen am fertigen Bauwerk
- x Brandschutzkonzept
- x Schallgutachten

## NUTZEN

- x Kundenorientiertes Flächenangebot
- x Schaffung flexibler Raumeinheiten erleichtert Verwertung

## BESONDERHEITEN

- x Funktionenoptimierte Materialwahl für Tragkonstruktion (Hohldielen, Ortbeton- und Elementdecke, Hohlwand und Ortbetonwand)
- x Trakttiefe bis 14 m stützenfrei



## BAUHERR / PROJEKTTEAM

AUFTRAGGEBER: CONSTRUCT Bauplanungs- und ErrichtungsgesmbH  
 PROJEKTTEAM: Architekt: Günther Hohensteiner  
 Tragwerksplanung: AXIS Ingenieurleistungen ZT GmbH  
 HKLS-E Planung: TB Ernst  
 AXIS-TEAM: ZT Ortfried Friedreich, PL Andreas Hierreich, Ing. Harald Schuchnigg

## KENNDATEN

- x rd. 10.000 m<sup>2</sup> Nettogrundrissfläche
- x Projektrealisierung: 2010 bis 2012

| Verkehr & Mobilität | Hoch- & Industriebau | Tragwerk & Ingenieurbau | Bauphysik & Brandschutz | Umwelt             | Techn. Infrastruktur |                         |
|---------------------|----------------------|-------------------------|-------------------------|--------------------|----------------------|-------------------------|
| Planung & Beratung  | Projektmanagement    | Prüfung & Kontrolle     | Messungen & Erhebungen  | Gutachtertätigkeit | Value Engineering    | Forschung & Entwicklung |