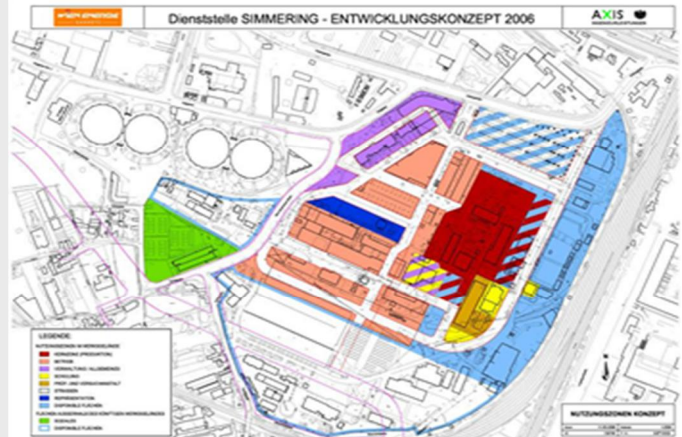


Gaswerk Simmering Straßen- und Infrastrukturplanung

ZWECK / ZIEL

Das Gaswerk Simmering benötigt zukünftig vom ca. 30 ha großen Industrieareal nur mehr die Hälfte der Fläche. Dieses verbleibende Areal wird, auf die betrieblichen Nutzungen hin optimiert, neu gestaltet. Die extern verwertbaren Flächen werden hinsichtlich Verkehrs- und Infrastruktur-Erschließung entwickelt.



AXIS-LEISTUNG

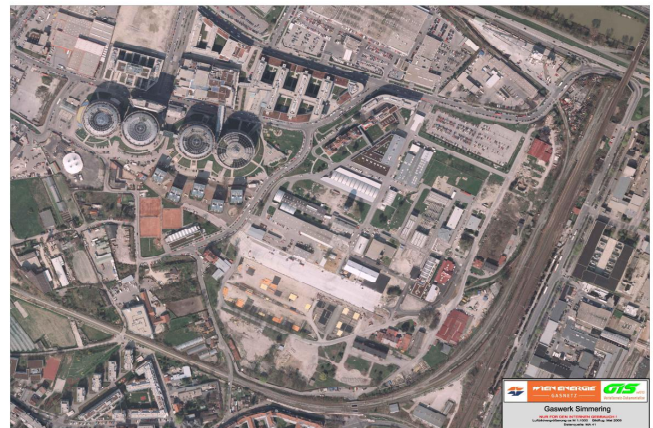
- x Gesamtentwicklungskonzept für den Standort mit Konzentration der operativen Bereiche
- x Bebauungskonzept Flächenwidmung (Zonen, bebaubare Flächen)
- x Verkehrskonzept: Straßenraum, MIV, Fußgänger, Ruhender Verkehr, Mobilitätsmanagement
- x Erschließungskonzept Technische Infrastruktur, Infrastruktur-Planung (Wasserleitungsnetz, Kanäle)
- x Straßenplanung aller gaswerks-internen Straßen
- x Erschließungskonzept für ausgliedernde Flächen
- x Bauaufsichts-Leistungen abschnittsweise realisierter Teilbereiche

NUTZEN

- x Ganzheitliche Betrachtungsweise
- x Einbringen von Fachkompetenz zu vielen Sonderthemen (Sicherheitskonzept, Pilotprojekt eines Brandübungsgeländes, Denkmalschutz, Kontaminierungen des Baugrunds u.v.m.)

BESONDERHEITEN

- x **umfassende Bestandsanalyse** (Gebäude, Einbauten, Baugrundverhältnisse und Kontaminierungen)
- x **Organisations- und Nutzungsänderungen**
- x zweistufiges **Zutritts-/Sicherheitskonzept**
- x **neue Zufahrtslösung** und internes Straßennetz
- x Pilotprojekt eines Brandübungsgeländes
- x Denkmalschutz
- x Erstellung eines einheitlichen **Gestaltungskatalogs für Außenanlagen**



VORTEILE BAUHERR

- x Ganzheitliche Betrachtungsweise aller technischen Belange
- x Durchgehende Betreuung, ausgehend von Konzepten für das Gesamtareal, bis zu Ausführungsplanungen und Bauaufsicht-Leistungen abschnittsweise realisierter Teilbereiche
- x Einbringen von Fachkompetenz zu vielen Sonderthemen

BAUHERR / PROJEKTTEAM

AUFTRAGGEBER: WIEN ENERGIE GASNETZ GmbH
AXIS-TEAM: ZT Paul Huter

Verkehr & Mobilität	Tragwerk	Techn. Infrastruktur	Hoch- & Industriebau	Umwelt	Bauphysik	
Value Engineering	Planung & Beratung	Gutachtertätigkeit	Prüfung & Kontrolle	Forschung & Entwicklung	Messungen & Erhebungen	Projektmanagement