

Hilton Sky Lounge 1030 Wien, Am Stadtpark Einreichprojekt

ZWECK / ZIEL

- x Zweigeschossige Aussichtsplattform an einem der attraktivsten Standorte Wiens mit Panoramablick über die Innenstadt
- x (Touristen-) Attraktion und Eyecatcher am Dach des Vienna Hilton Hotel Complex.
- x Erschließung über frei stehenden Panoramaaufzug.



AXIS-LEISTUNG

- x Erarbeiten eines wirtschaftlichen Tragwerksentwurfes in Zusammenarbeit mit dem Bauherrn und Planungsbeteiligten
- x Statische Nachrechnung des Bestandsobjektes
- x Bauphysikalische Bearbeitung
- x Klima Design des Gebäudes für optische, thermische und akustische Behaglichkeit mit einer technischen Lösung, die Rundumsicht gewährleistenden (z.B. elektrochromen Gläsern)
- x Nachweis der speicherwirksamen Masse (sommerliche Überwärmung)
- x Nachhallzeitberechnungen
- x Baueinreichung Tragwerk und Bauphysik

NUTZEN

- x Schaffung einer hochwertigen Touristenattraktion
- x Eyecatcher

BESONDERHEITEN

- x Aufstockung des Bestandsgebäudes während laufenden Betriebs
- x Montagefreundliche, leichte Stahl-/Glaskonstruktion
- x Umbau- und Verstärkungsmaßnahmen in Bestandsgeschoßen

VORTEILE BAUHERR

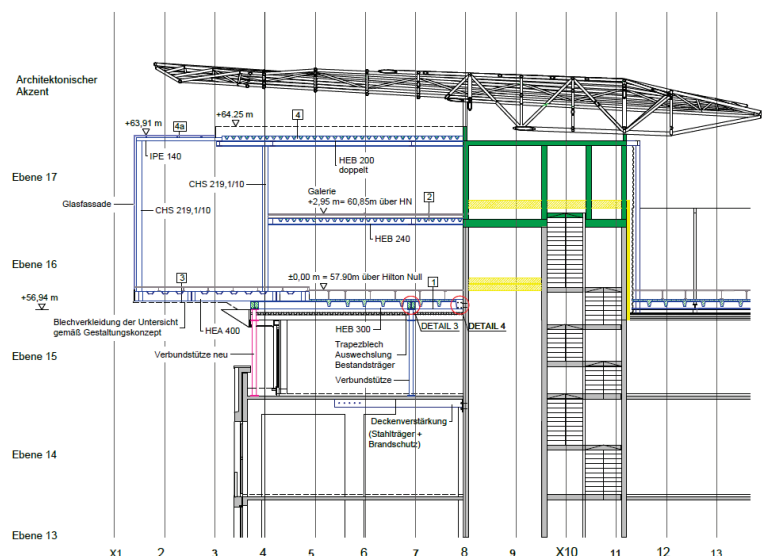
- x Aufwertung des Standortes
- x Multifunktional bespielbare Lokalität

BAUHERR / PROJEKTTEAM

AUFTRAGGEBER: Stadtpark Hotelreal GmbH
 PROJEKTTEAM: Architekt Hollein & Atelier Hayde
 AXIS-TEAM: ZT Ortfried Friedreich, PL Andreas Hierreich, PL Harald Schuchnigg

KENNDATEN

- x rd. 700 m² Nettogrundrissfläche
- x Baueinreichung 2013



Verkehr & Mobilität	Hoch- & Industriebau	Tragwerk & Ingenieurbau	Bauphysik & Brandschutz	Umwelt	Techn. Infrastruktur	
Planung & Beratung	Projektmanagement	Prüfung & Kontrolle	Messungen & Erhebungen	Gutachtertätigkeit	Value Engineering	Forschung & Entwicklung