

Wohnhausanlage

1220 Wien, Donaufelder Straße 175-177

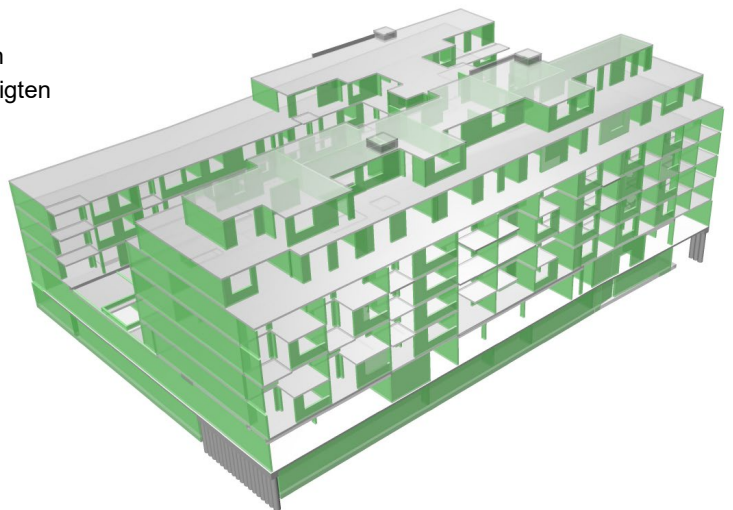
ZWECK / ZIEL

Schaffung von modern ausgestattetem Wohnraum mit hoher Aufenthaltsqualität und guter Anbindung an den öffentlichen Verkehr und das übergeordnete Straßennetz (A23) in urbanem Umfeld.



AXIS-LEISTUNG

- x Erarbeiten eines wirtschaftlichen Tragwerksentwurfes in Zusammenarbeit mit dem Bauherrn und Planungsbeteiligten
- x Tragwerksplanung
- x Prüfen gemäß Wiener Bauordnung
- x Fertigstellungsanzeige gemäß Wiener Bauordnung
- x Bauphysikalische Bearbeitung
- x Erstellung des Energieausweises
- x Nachweis der speicherwirksamen Masse (sommerliche Überwärmung)



NUTZEN

- x Schaffung von leistbarem, attraktivem Wohnraum

BESONDERHEITEN

- x Baugrubensicherung im Bereich Nachbarbebauung mittel Bohrpfählen
- x Gründung auf Bodenplatte unter Garagengeschoss
- x mehrmaliger Wechsel des Tragrasters zufolge unterschiedlicher Nutzungen (Wohnen – Geschäft – Tiefgarage)

BAUHERR / PROJEKTTEAM

AUFTRAGGEBER: EGW Heimstätte Gesellschaft m.b.H., Emil-Kralik-Gasse 3, 1050 Wien
PROJEKTTEAM: Architekt DI Josef Knötzl
AXIS-TEAM: ZT Andreas Hierreich

KENNDATEN

- x 87 Wohnungen in 2 Trakten, insgesamt ca. 6.000 m² Wohnfläche (zuzügl. Tiefgarage)
- x 2 Geschäftslokale im EG (ca. 1.200 m²)
- x Projektrealisierung 2014 bis 2016

Verkehr & Mobilität	Hoch- & Industriebau	Tragwerk & Ingenieurbau	Bauphysik & Brandschutz	Umwelt	Techn. Infrastruktur	
Planung & Beratung	Projektmanagement	Prüfung & Kontrolle	Messungen & Erhebungen	Gutachtertätigkeit	Value Engineering	Forschung & Entwicklung